

ANABOX®



MINI PLUS

31 TAGE – 31 DISPENSER – Medikamentensystem für einen Monat. MD CE

kompakt & handlich

- Medikation nach den Kalendertagen für einen Monat
- für jeden Tag ein eigener Medikamentendispenser mit 3 Einnahmefächern
- inklusive Tablettenteiler
- Hergestellt in Deutschland



LOT

anmed GmbH
Am Gewerbegebiet 5 · D-09474 Crottendorf
Tel. + 49 (0)37344 134357 · info@anmed.de · www.anabox.de



ANABOX®

Medizinprodukt der Risikoklasse I
Version: 08/2023

MINI PLUS Gebrauchsanweisung

MD CE



Medikamentensystem für einen Monat –
zum Ausgleich von Behinderungen und altersbedingten Einschränkungen

WICHTIGE HINWEISE ZUR ANWENDUNG UND WARTUNG

Bitte lesen Sie vor dem Gebrauch unsere nützlichen Tipps und Hinweise:

- Zur Reinigung des Medikamentendispenser spülen Sie diesen mit lauwarmen Wasser und einem milden, für die Reinigung von Geschirr zugelassenen Reinigungs- bzw. Spülmittel aus. Alternativ können Sie den Medikamentendosierer mit geöffnetem Deckel in der Spülmaschine bei einer Regeltemperatur von maximal 50° C reinigen. Auch die Anwendung von handelsüblichen Desinfektionsmitteln, wie beispielsweise Sterillium Virugard oder Isopropanol 70%, ist möglich.
- Nach Reinigung und Desinfektion beachten Sie, dass der Medikamentendosierer ausreichend trocknet und auslüftet, bevor Sie, diesen mit Medikamenten neu bestücken. Des Weiteren empfehlen wir die Reinigung vor jeder Neubestückung mit Medikamenten.
- Beachten Sie bitte auch besondere, Lagerungsbedingungen von Medikamenten, wie z. B. Lichtempfindlichkeit und Temperatur, laut Beipackzettel der jeweiligen Verpackung. Bei Unklarheiten fragen Sie bitte die Herstellerfirma des Medikaments, in Ihrer ärztlichen Praxis oder in Ihrer Apotheke nach. Für die unkorrekte Benutzung des Medikamentendispenser oder die unkorrekte Einnahme von Medikamenten übernehmen wir keinerlei Haftung!
- **Kontraindikation:** Die Benutzung des Medikamentendispenser durch Kinder oder Personen mit Behinderungen sollte unter fachkundiger Aufsicht erfolgen.

- Bewahren Sie den Medikamentendispenser sicher vor Kindern auf!
- Ausgehend von dem auf der Rückseite aufgedruckten Produktionsdatum (Produktions- uhr – Jahr/Monat), ist das Produkt bei sachgerechtem Gebrauch, ordnungsgemäßer Lagerung und Reinigung 5 Jahre zu verwenden.
- **Meldung von schwerwiegenden Vorkommnissen:** Sollten bei der Anwendung des Produktes schwerwiegende Vorfälle auftreten, melden Sie dies bitte an anmed GmbH (Kontakt auf diesem Einleger). Ebenfalls können Sie den Vorfall melden bei: Bundesinstitut für Arzneimittel und Medizinprodukte, Abt. Pharmakovigilanz, Kurt-Georg-Kiesinger, Allee 3, 53175 Bonn, Deutschland, www.bfarm.de. Vorkommnisse sind schwerwiegend, wenn sie direkt oder indirekt
 - a) den Tod einer Person,
 - b) eine vorübergehend oder dauerhaft schwerwiegende Verschlechterung des Gesundheitszustands einer Person oder
 - c) eine schwerwiegende Gefahr für die öffentliche Gesundheit zur Folge hatte, hätte haben können oder haben könnte.



Haftungsausschluss:

Die bereitgestellten Informationen und Anleitungen dienen lediglich zu Informationszwecken und ersetzen nicht die individuelle Beratung durch einen Arzt oder Apotheker. Es liegt in Ihrer Verantwortung sicherzustellen, dass Sie die richtigen Medikamente einnehmen und die entsprechenden Dosierungen einhalten. Bitte beachten Sie, dass die Verwendung des Medikamentendispensers und die Befüllung mit Medikamenten ausschließlich unter Ihrer eigenen Verantwortung erfolgen. Wir übernehmen keine Haftung für Schäden, die aus der unsachgemäßen Verwendung, Fehldosierung oder falschen Einnahme von Medikamenten resultieren können. Es wird dringend empfohlen, vor der Verwendung des Medikamentendispensers oder der Einnahme von Medikamenten mit einem qualifizierten Arzt oder Apotheker Rücksprache zu halten, um sicherzustellen, dass Sie die richtigen Medikamente in der richtigen Dosierung einnehmen. Bitte verwenden Sie den Medikamentendispenser sorgfältig und verantwortungsvoll, und folgen Sie stets den Anweisungen Ihres medizinischen Fachpersonal.

ANABOX®

MINI PLUS

31 TAGE – 31 DISPENSER – Medikamentensystem für einen Monat.  

ANABOX® MINI PLUS – ANLEITUNG

ABSCHRITT 1: VORBEREITUNG

Stellen Sie sicher, dass die **ANABOX®** MINI PLUS sauber ist und keine Verunreinigungen aufweist.

SCHRITT 2: MEDIKAMENTE VORBEREITEN

Legen Sie alle Medikamente bereit, welche Sie für den vorzubereitenden Monat benötigen. Lesen Sie die Beipackzettel sorgfältig, um sicherzustellen, dass Sie die richtigen Medikamente und Dosierungen verwenden. Diese sollten auch für die Vorbereitung für bis zu 31 Tagen geeignet sein. Im Zweifel kontaktieren Sie Ihren Apotheker oder den Hersteller der Medikamente. Wenn erforderlich, teilen Sie die Medikamente entsprechend der vorgeschriebenen Dosierung auf.

SCHRITT 3: BEFÜLLUNG DER ANABOX® MINI PLUS

Wenn nicht bereits erfolgt, sortieren Sie die einzelnen Medikamentendispenser nach den Nummern 1 bis 31, welche auf der Oberseite der einzelnen Medikamentendispenser die **ANABOX®** MINI PLUS aufgedruckt sind. Beginnen Sie mit dem Medikamentendispenser für den ersten Kalendertag (Nummer 1) und öffnen Sie den Deckel indem Sie diesen nach rechts verschieben (siehe Bild 1), so können die ersten beiden Fächer (Einnahmezeiten) befüllt werden. Um das dritte Fach zu öffnen und zu befüllen, schieben Sie den Deckel nach links (siehe Bild 4). Füllen Sie die Medikamente in die Fächer für die verschiedenen Einnahmezeiten des Tages in diesem Medikamentendispenser. Wiederholen Sie diesen Schritt für die Medikamentendispenser der restlichen Tage des Monats.

SCHRITT 4: TÄGLICHE VERWENDUNG

Entnehmen Sie die Medikamentendispenser des entsprechenden Kalendertages. Je nach Einnahmezeit öffnen Sie den Medikamentendispenser für den aktuellen Tag, indem Sie den Deckel nach rechts (siehe Bild 1) oder links (siehe Bild 4) verschieben. Entnehmen Sie die Medikamente aus den Fächern für die verschiedenen Einnahmezeiten des Tages. Überprüfen Sie sorgfältig, ob Sie die richtigen Medikamente und Dosierungen entnommen haben. Nehmen Sie die Medikamente gemäß den Anweisungen ein, weder mit Wasser oder wie vom Arzt oder Apotheker empfohlen. Zu Risiken und Nebenwirkungen lesen Sie die Packungsbeilage und fragen Sie Ihren Arzt / Ihre Ärztin oder Apotheker / Apothekerin.

ANABOX® TABLETTEILEITER – ANLEITUNG

BILD 1: Bringen Sie den **ANABOX®** Tabletteileiter zur Befüllung und Nutzung in eine waagerechte Position.

BILD 2: Zum Öffnen des **ANABOX®** Tabletteileiters drücken Sie die beiden äußeren Rastnasen leicht ein und ziehen Sie die beiden Griffteile nach außen.

BILD 3: Legen Sie nun die zu teilende Tablette in das dafür vorgesehene Fach. Wenn möglich, berücksichtigen Sie hierbei die Ausrichtung der Sollbruchstelle der Tablette.

SCHRITT 5: NACHFÜLLUNG

Überprüfen Sie regelmäßig den Medikamentenvorrat in der **ANABOX®** MINI PLUS. Sollten Sie eine Einnahme vergessen haben, fragen Sie Ihren Arzt / Ihre Ärztin oder Apotheker / Apothekerin. Füllen Sie die **ANABOX®** MINI PLUS rechtzeitig mit neuen Medikamenten auf, um sicherzustellen, dass Sie für den nächsten Monat ausreichend versorgt sind.

SCHRITT 6: REINIGUNG UND PFLEGE

Reinigen Sie die **ANABOX®** MINI PLUS regelmäßig, um Verunreinigungen zu vermeiden.

Verwenden Sie entweder ein mildes Geschirrspülmittel oder reinigen Sie die Medikamentendispenser im Geschirrspüler bei maximal 50°C. Achten Sie darauf, dass der Dispenser komplett trocken ist, bevor Sie ihn wiederverwenden. Für die Reinigung können Sie den Deckel in leicht geöffneter Position vom Unterteil lösen (siehe Bild 2) und anschließend durch leichten Druck wieder aufbringen (siehe Bild 3).

SCHRITT 7: WARTUNG

Überprüfen Sie die **ANABOX®** MINI PLUS regelmäßig auf Beschädigungen.

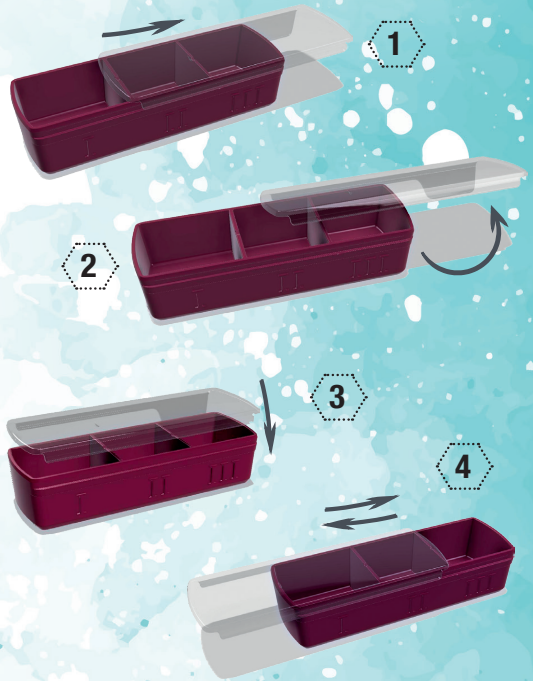


BILD 4: Schieben Sie die beiden Außenteile zusammen, dadurch wird die Tablette zentriert und bei leicht erhöhten Druck geteilt. Schieben Sie den **ANABOX®** Tabletteileiter soweit zusammen bis beide Rastnasen wieder einrasten.

BILD 5: Bringen Sie den **ANABOX®** Tabletteileiter zum Öffnen in eine waagerechte Position und drücken Sie die Rastnasen leicht ein. Die geteilte Tablette kann nun entnommen werden.

BILD 6: Um den **ANABOX®** Tabletteileiter von Tablettenstaub zu befreien, kann die Kappe durch eine leichte Drehbewegung gelöst und abgenommen werden.

